

Hier finden Sie eine kurze Übersicht aller gelieferten Teile sowie eine kurze Anleitung zur schnellen Montage.

# IHR NEUES MÖBEL (IN ALLEN DETAILS)

**SUPPORT**  
 0694 – 213 832 98  
 www.mobillamo.at



Herrlich unkompliziert – so lässt sich jedes unserer Möbelstücke montieren. Folgen Sie bitte einfach den Hinweisen dieser Anleitung, der Rest geht dann fast von selbst. Und zum Schluss werden auch Sie zustimmen: das Ganze ist bei Mobilamo so viel mehr als nur die Summe seiner Teile...

## ZU GUTER LETZT: REINIGUNGS- UND PFLEGEHINWEISE

So behält Ihr MOBILAMO-Möbel seine faszinierende Ausstrahlung. Damit Ihnen der prächtige Glanz Ihrer Möbel noch lange Freude bereitet,

sollten Sie die lackierten Oberflächen vor extremen mechanischen Beanspruchungen schützen. Kratzer, Schläge oder punktuelle Belastungen mit hohem Gewicht könnten auf der Lackschicht und auch im Holz unansehnliche, bleibende Spuren hinterlassen.

Ähnlich verhält es sich mit extremer Hitze- einwirkung und Feuchtigkeit – auch hier ist Vorsicht geboten, denn: Die Oberflächen der Holzmöbel sind mit einer besonders dünnen Kunststoffschicht ausgestattet und reagieren vor allem auf Hitze und Nässe sensibel! Daher: Keine heißen Töpfe abstellen, ausgelautene Flüssigkeiten wie Wasser oder Getränke rasch entfernen und sorgfältig trocken wischen.

### REGELMÄSSIG REINIGEN

Für die Reinigung und Pflege von lackierten Möbelloberflächen empfehlen wir, nur mit einem trockenen, weichen und nicht fasernden Lappen zu wischen. Nach Bedarf kann auch ein mit Wischwasser befeuchtetes Tuch verwendet werden. Milde Haushaltsreinigungs- mittel (»Pril« o.ä.) sind hier Mittel der Wahl. Wichtig: die Flächen anschließend sorgfältig trocken wischen.

### INTENSIV PFLEGEN

Zur schonenden, porentiefen Pflege und Auffrischung von Möbelloberflächen im Glanzradbereich G30 bis G90 empfehlen wir den Auftrag eines Möbelpflegemittels laut Gebrauchsanweisung. Manche dieser Pflegemit-

tel führen jedoch bei mehrmaligem Gebrauch zu einer Erweichung und unter Umständen zu einer Unterwanderung des Lackfilmes, sodass unschöne Flecken entstehen. Weniger ist in diesem Fall mehr, weshalb wir zum sparsamen Einsatz dieser Mittel raten: Maximal zweimal jährlich ist eine intensiv-Pflege sinnvoll – öfter nicht!

Bitte beachten Sie: Bei Hochglanzoberflächen oder sehr matten Flächen dürfen keine Pflegemittel für Möbelloberflächen verwendet werden, da diese im ersten Fall zu Schlierenbildung, im zweiten Fall zu Glanzstellen führen können.

### UNGEEIGNETE REINIGUNGS- UND PFLEGEMITTEL

Verwenden Sie auf keinen Fall scharfe Reinigungsmittel mit Zusätzen wie Ammoniak (»Salmlakgeist«), Alkohol und Weichmachern; und verzichten Sie bitte auf Reinigungsmittel mit Scheuerzusätzen. Ebenfalls ungeeignet sind diverse Scheuervliese oder Stahlwollen.

Übrigens: Die Scharniere und Beschläge bedürfen ebenfalls keiner besonderen Pflege. Sie können einfach mit einem weichen, trockenen Tuch abgewischt werden. Auch Schmiermittel werden nicht benötigt.

Weitere hilfreiche Details finden Sie in unserer **Pflegeanleitung für lackierte Möbelloberflächen!**

MOBILAMO



# AUFBAU UND PFLEGE

Tisch mit Plattengestell Compact

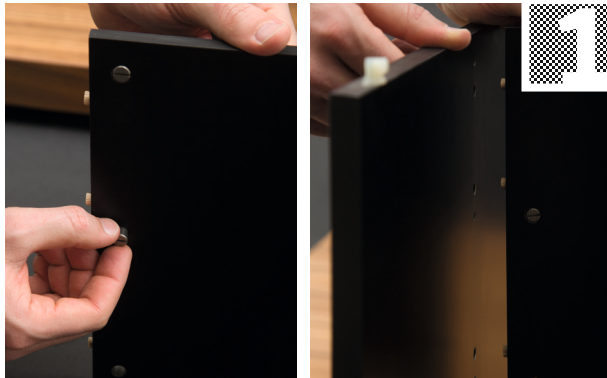
MOBILAMO  
 Tischlerei Radaschitz GmbH  
 8333 Riegersburg 172

Hotline 0800-08151720  
 office@mobillamo.at  
 www.mobillamo.at

www.mobillamo.at

# DER AUFBAU

Vier simple Schritte – und fertig!



1

## PLATTENGESTELL ZUSAMMENSETZEN

Die Querbolzen in die Tischwangen stecken und das Gestell zusammensetzen.



2

## GESTELL FIXIEREN

Mit Hilfe der Gewindeschrauben das Gestell fixieren.



3

## TISCHPLATTE AUFSETZEN

Die Tischplatte vorsichtig auf das Gestell setzen und in die vorgesehenen Verbinder stecken.



4

## TISCHPLATTE FIXIEREN

Indem man den Beschlag in der Tischplatte verdreht, wird das Gestell fix mit der Platte verbunden.

## FERTIG!

