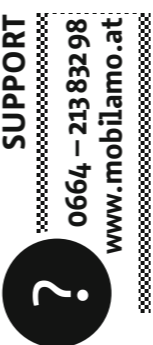


Hier finden Sie eine kurze Übersicht aller gelieferten Teile sowie eine kurze Anleitung zur schnellen Montage.

IHR NEUES MÖBEL (IN ALLEN DETAILS)



SUPPORT
 Herrlich unkompliziert – so lässt sich jedes unserer Möbelstücke montieren. Folgen Sie bitte einfach den Hinweisen dieser Anleitung, der Rest geht dann fast von selbst. Und zum Schluss werden auch Sie zustimmen: das Ganze ist bei Mobilamo so viel mehr als nur die Summe seiner Teile...

0694 – 213 832 98
 www.mobilamo.at

ZU GUTER LETZT: REINIGUNGS- UND PLEGEHINWEISE

So behält Ihr MOBILAMO-Möbel seine faszinierende Ausstrahlung. Damit Ihnen der prächtige Glanz Ihrer Möbel noch lange Freude bereitet,

sollten Sie die lackierten Oberflächen vor extremen mechanischen Beanspruchungen schützen. Kratzer, Schläge oder punktuelle Belastungen mit hohem Gewicht könnten auf der Lackschicht und auch im Holz unansehnliche, bleibende Spuren hinterlassen.

Ähnlich verhält es sich mit extremer Hitze- einwirkung und Feuchtigkeit – auch hier ist Vorsicht geboten, denn: Die Oberflächen der Holzmöbel sind mit einer besonders dünnen Kunststoffschicht ausgestattet und reagieren vor allem auf Hitze und Nässe sensibel! Daher: Keine heißen Töpfe abstellen, ausgelautene Flüssigkeiten wie Wasser oder Getränke rasch entfernen und sorgfältig trocken wischen.

REGELMÄSSIG REINIGEN

Für die Reinigung und Pflege von lackierten Möbeloberflächen empfehlen wir, nur mit einem trockenen, weichen und nicht fasernden Lappen zu wischen. Nach Bedarf kann auch ein mit Wischwasser befeuchtetes Tuch verwendet werden. Milde Haushaltsreinigungsmittel (»Pril« o.ä.) sind hier Mittel der Wahl. Wichtig: die Flächen anschließend sorgfältig trocken wischen.

INTENSIV PFLEGEN

Zur schonenden, porentiefen Pflege und Auffrischung von Möbeloberflächen im Glanzradbereich G30 bis G90 empfehlen wir den Auftrag eines Möbelpflegemittels laut Gebrauchsanweisung. Manche dieser Pflegemittel-

teil führen jedoch bei mehrmaligem Gebrauch zu einer Erweichung und unter Umständen zu einer Unterwanderung des Lackfilmes, sodass unschöne Flecken entstehen. Weniger ist in diesem Fall mehr, weshalb wir zum sparsamen Einsatz dieser Mittel raten: Maximal zweimal jährlich ist eine intensiv-Pflege sinnvoll – öfter nicht!

Bitte beachten Sie: Bei Hochglanzoberflächen oder sehr matten Flächen dürfen keine Pflegemittel für Möbeloberflächen verwendet werden, da diese im ersten Fall zu Schlierenbildung, im zweiten Fall zu Glanzstellen führen können.

UNGEEIGNETE REINIGUNGS- UND PFLEGEMITTEL

Verwenden Sie auf keinen Fall scharfe Reinigungsmittel mit Zusätzen wie Ammoniak (»Salmiakgeist«), Alkohol und Weichmachern; und verzichten Sie bitte auf Reinigungsmittel mit Scheuerzusätzen. Ebenfalls ungeeignet sind diverse Scheuervliese oder Stahlwollen.

Übrigens: Die Scharniere und Beschläge bedürfen ebenfalls keiner besonderen Pflege. Sie können einfach mit einem weichen, trockenen Tuch abgewischt werden. Auch Schmiermittel werden nicht benötigt.

Weitere hilfreiche Details finden Sie in unserer **Pflegeanleitung für lackierte Möbeloberflächen!**



MOBILAMO

AUFBAU UND PFLEGE

Bett mit Kopfhaupt

MOBILAMO
 Tischlerei Radaschitz GmbH
 8333 Riegersburg 172

Hotline 0800-08151720
 office@mobilamo.at
 www.mobilamo.at

www.mobilamo.at

DER AUFBAU

Nur noch wenige Minuten und ein paar Handgriffe, und Ihr Traum vom Traumbett wird endlich wahr:

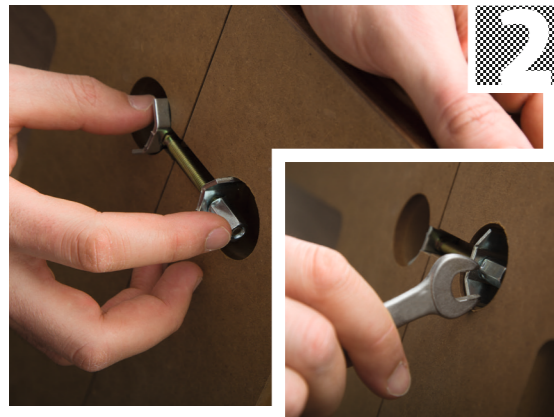


1

KOPFHAUPT ZUSAMMENSETZEN

Achtung! Dieser Schritt ist nur erforderlich, wenn das Kopfhaupt zweiteilig geliefert wird, ab einer Breite von 250 cm.

Die beiden Teile des Kopfhaupts vorsichtig zusammenschieben und oben bündig halten.



2

KOPFHAUPT FIXIEREN

Die Schraubklemmen in die vorgesehenen Öffnungen auf der Rückseite einbringen und mit einem Gabelschlüssel festziehen.



3

KOPFHAUPT AM BETTRAHMEN MONTIEREN

Die Verbindungsschrauben in die Gewindebuchsen einschrauben und so die Bettseiten (Bettrahmen rechts und links) mit dem Kopfhaupt verbinden,

Vorsicht! Das Kopfhaupt könnte dabei leicht umkippen, diesen Schritt idealerweise zu zweit ausführen.



4

BETTRAHMEN FESTZIEHEN

Um den Bettrahmen zu fixieren, die runden Scheiben mit dem Imbus-Schlüssel im Uhrzeigersinn anziehen.



5

QUERBALKENTRÄGER ANSCHRAUBEN

Die Querbalkenträger werden an die Bettseite geschraubt. Anschließend den Bettfuß (Stützhaupt) vorsichtig in den Beschlag einsetzen und nachträglich festschrauben.



6

MITTELSTREBEN-BESCHLAG ANSCHRAUBEN

Die Schrauben in die vorgesehenen Löcher drehen. Anschließend Mittelstrebe einsetzen und befestigen.



7

BETTRAHMEN BEFESTIGEN (VORNE, FUSSTEIL)

Verbindungsschrauben in die Gewindebuchsen schrauben, dann den Bettrahmen vorne einsetzen.



8

BETTRAHMEN BEFESTIGEN (VORNE, FUSSTEIL)

Runde Scheiben mit Imbus-Schlüssel im Uhrzeigersinn anziehen und die Abdeckkappen anbringen.

NACHTABLAGEN *Optional*



9

NACHTABLAGEN MONTIEREN

Die Nachtablagen unter die Bettseiten einschieben und seitlich bündig an das Kopfhaupt heranschieben.



FERTIG!

